

# ДОМ "TRIPLE S" 1/2 террасы

ОБЩАЯ ПЛОЩАДЬ  
63.6 КВ/М

ЖИЛАЯ ПЛОЩАДЬ  
49.2 КВ/М



**ESQUIRE**  
STILNYE MODULI

**МОДУЛЬНЫЙ ДОМ ESQUIRE TRIPLE S 1/2 террасы** разработан и изготовлен с использованием современных технологий, **сочетая комфорт и multifunctionality**, что позволяет использовать их как для частных, так и для коммерческих нужд.

Компоненты для модулей **производятся на высокоточных ЧПУ станках**, что минимизирует вероятность совершения ошибок в процессе строительства. **Наличие собственных производственных линий обеспечивает быструю сборку домов**, а сроки ввода в эксплуатацию с момента начала строительства модулей составляют **от 2-х недель**.

Мы применяем только качественные и натуральные материалы, что обеспечивает долговечность и надежность нашей продукции. **Срок службы более 20 лет**.

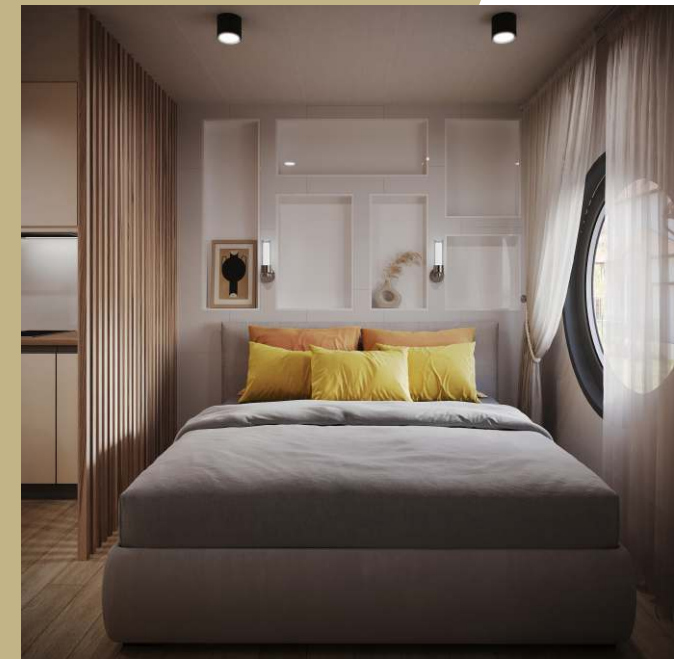


## КОМПЛЕКТАЦИЯ

Внешняя отделка  
Фасад  
Утепление  
Окна и двери  
Внутренняя отделка  
Освещение  
Электрика  
Водоснабжение  
Коммуникации  
Санузел с сантехникой  
Теплый пол

## НЕ ВХОДИТ В СТОИМОСТЬ

Фундамент  
Подведение наружных коммуникаций (вода, электричество, канализация)  
Доставка до места  
Разгрузка на месте  
Упаковка модулей для транспортировки  
Возможная аренда техники  
Монтаж модулей на месте





# ESQUIRE

STILNYE MODULI

Группа компаний ESQUIRE

Контакты:

+7 495 085 38 24  
+7 916 297 26 16

г. Долгопрудный,  
ул. Московская, 46

info@esquire-house.ru  
sales@esquire-house.ru

esquire-house.ru  
stilnye-moduli.ru

